

014167

地番

120-46, 120-129

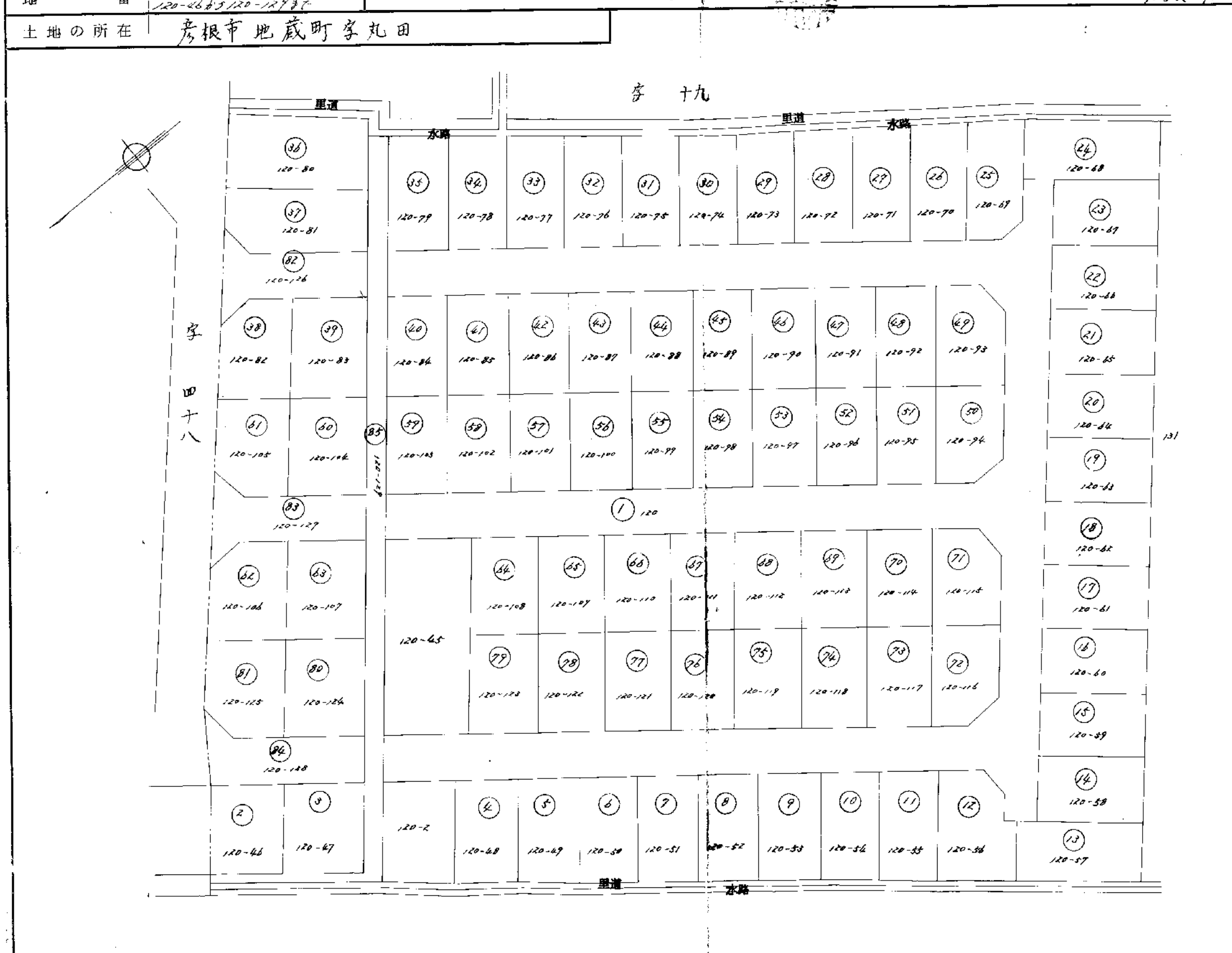
土地の所在

彦根市地蔵町字丸田

地積測量図

550.9.26

1/9



昭和五〇年九月七日

作製者

彦根市長曾根南町四九四  
測量士 松井秀

申請人

彦根市京町三丁目三番三十一号  
三越興業株式会社  
代表取締役 川原与三

縮尺 1/600

014155

(前々目付)

地積測量図

地番

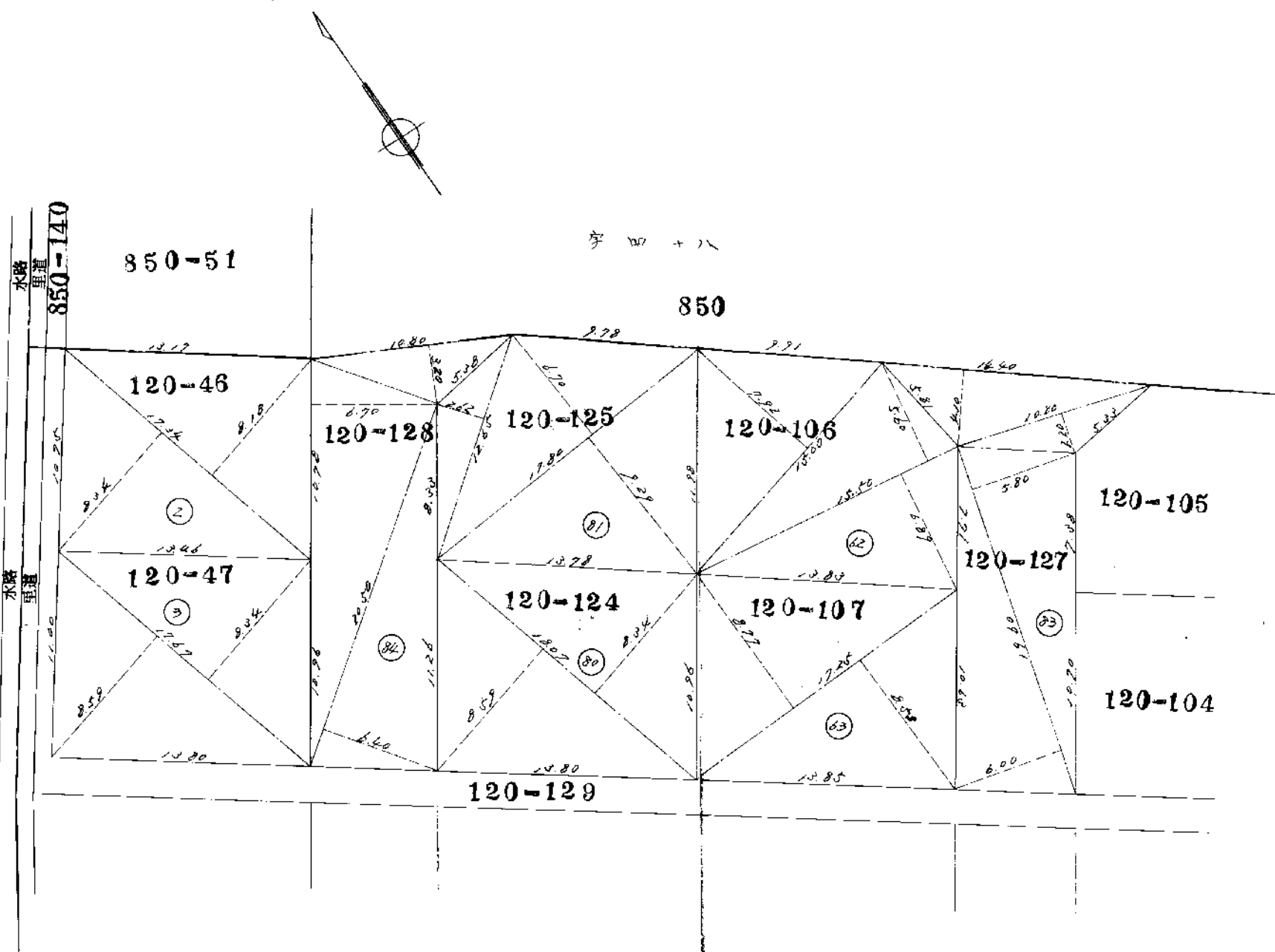
土地の所在

彦根市京町三丁目三番三十一号

昭和五〇年九月七日

彦根市長曾根南町四九四一七  
測量士 松井秀夫

彦根市京町三丁目三番三十一号  
三越興業株式会社  
代表取締役 川原良夫



縮尺 1/300

014174

(計12頁)

求積表

地積測

地番

~~120-126-127-128~~  
~~120-126-127-128~~  
~~120-126-127-128~~

土地の所在

彦根市坊園町字文田

求積表 三斜計算法

地番	No.	底辺	高さ	倍面積(M <sup>2</sup> )
----	-----	----	----	----------------------

120-46 (2)  $17.94 \times (8.18 + 8.94) = 296.4568$   
 $\frac{1}{2} = 148.2284$

面積 148.22 M<sup>2</sup>

120-47 (3)  $17.67 \times (8.38 + 8.59) = 299.1521$   
 $\frac{1}{2} = 149.57605$

面積 149.57 M<sup>2</sup>

120-106 (12)  $15.00 \times 7.72 = 115.8000$   
 $15.50 \times (5.60 + 6.89) = 192.4950$   
 $= 312.2950$

$\frac{1}{2} = 156.1475$

面積 156.14 M<sup>2</sup>

120-107 (13)  $17.25 \times (8.77 + 8.63) = 298.4250$   
 $\frac{1}{2} = 149.2125$

面積 149.21 M<sup>2</sup>

120-124 (14)  $18.07 \times (8.59 + 8.34) = 305.9281$   
 $\frac{1}{2} = 152.96405$

面積 152.96 M<sup>2</sup>

120-125 (17)  $17.80 \times (9.77 + 6.70) = 280.6220$   
 $12.65 \times 2.62 = 33.1430$

計 = 313.7650

$\frac{1}{2} = 156.8825$

面積 156.88 M<sup>2</sup>

120-127 (18)  $19.60 \times (5.80 + 6.00) = 231.2800$   
 $10.80 \times 2.20 = 23.7600$   
 $14.40 \times 4.10 = 59.0400$

計 = 314.0800

$\frac{1}{2} = 157.0400$

面積 157.04 M<sup>2</sup>

120-128 (19)  $20.50 \times 6.40 = 131.2000$

$21.74 \times 6.70 = 145.6580$

$10.80 \times 3.20 = 34.5600$

計 = 211.4180

$\frac{1}{2} = 105.7090$

面積 105.70 M<sup>2</sup>

昭和五〇年九月七日

作製者

彦根市長曾根南町四九四一七  
 測量士 松井秀夫

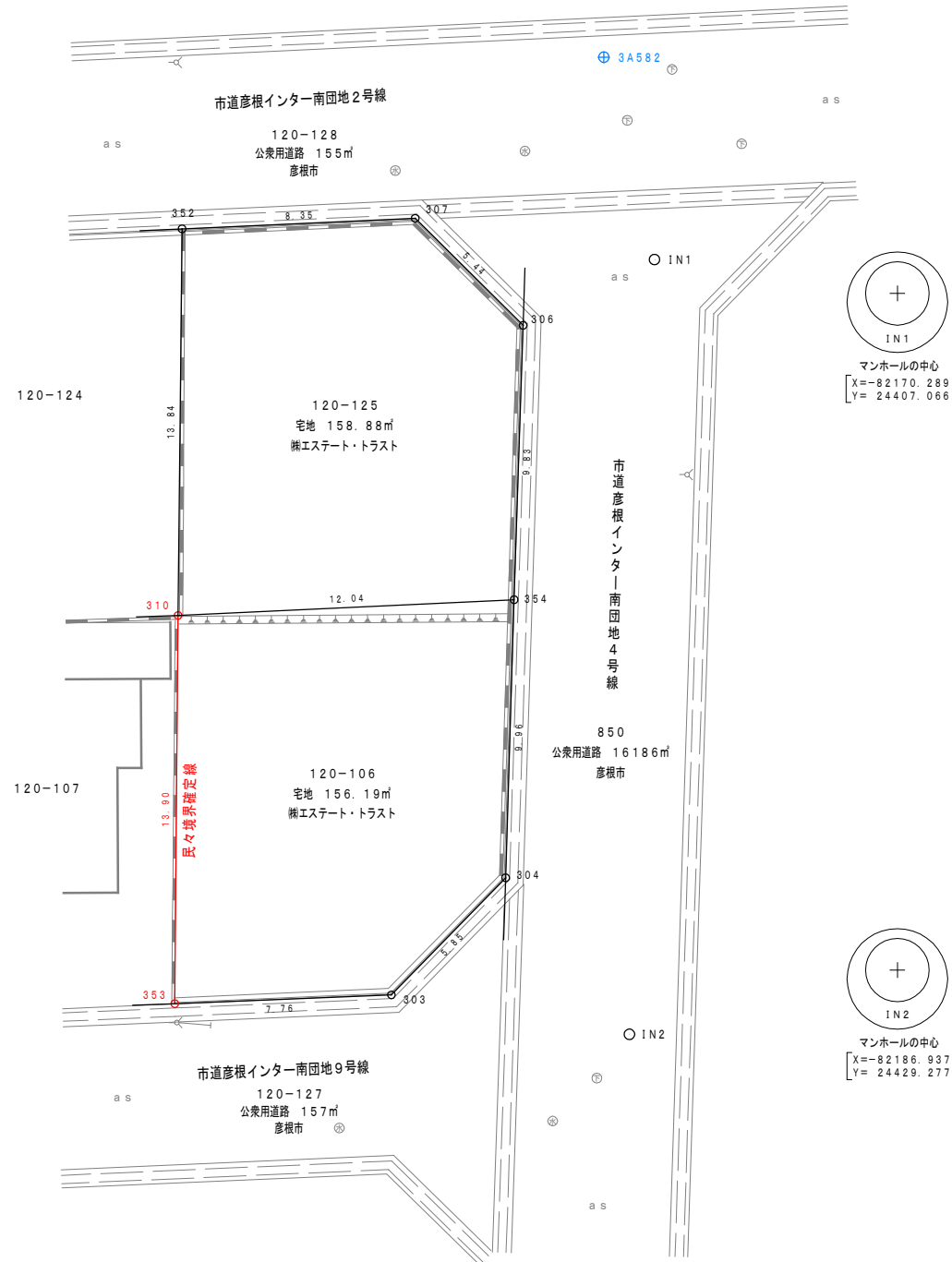
申請人

彦根市京町三丁目三番三十一号  
 三越興業株式会社  
 代表取締役 川原久

縮尺 1/

# 境界点図

Scale = 1 : 250



座標求積表

地番測点	120-125			
	X	Y	$X_{n+1} - X_{n-1}$	$Y_n (X_{n+1} - X_{n-1})$
352	-82183.519	24396.458	15.116	368776.859128
307	-82176.461	24400.937	8.022	195744.316614
306	-82175.497	24406.295	-4.936	-120469.472120
354	-82181.397	24414.158	-16.080	-392579.660640
310	-82191.577	24407.718	-2.122	-51793.177596
			倍面積	321.134614
			面積	160.5673070
			地積	160.56

地番測点	120-106			
	X	Y	$X_{n+1} - X_{n-1}$	$Y_n (X_{n+1} - X_{n-1})$
310	-82191.577	24407.718	18.250	445440.853500
354	-82181.397	24414.158	4.221	103052.160918
304	-82187.356	24422.141	-11.715	-286105.381815
303	-82193.112	24423.230	-12.291	-300185.919930
353	-82199.647	24419.039	1.535	37483.224865
			倍面積	315.062462
			面積	157.5312310
			地積	157.53

所在	彦根市地蔵町字丸田、原町字四十八		
縮尺	図示	図面名	図示
作成日	令和6年4月22日		
作製者	土地家屋調査士 杉山 満		