

043813

地番 14322 ~ 14320-36
土地の所在 彦根市南川瀬町字上藤原

地積測量図

所

1/7 542.8.29



作製年月日
昭和42年8月10日

作製者

彦根市企画部南支所
技術支員 林勝美

申請人

彦根市本町四六番地
彦根市長 井伊直

彦根市印

縮尺 1/1,000m

(大津地方事務局指定用紙)

彦根市

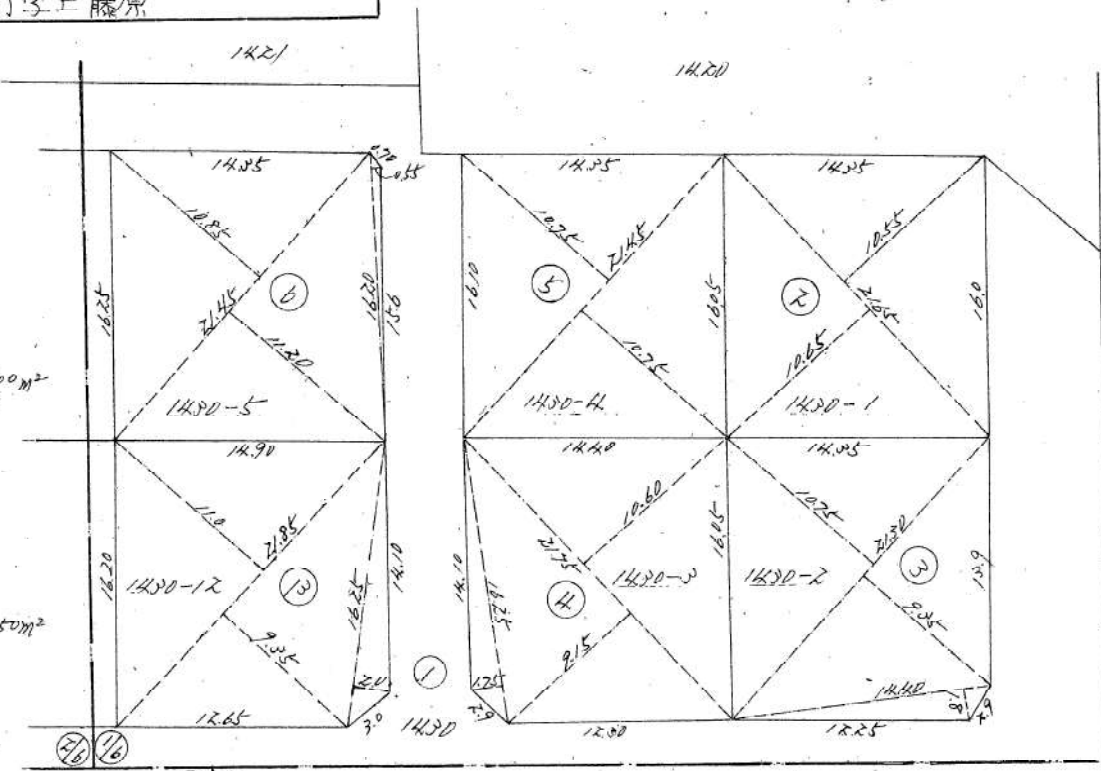
043814

地積測量図

2/7 54-2 2.29

地番 ~~1430-12~~
1430-1 ~ 1430-5 36

土地の所在 彦根市南川瀬町字上藤原



② 1430-1
 $21.65 \times 10.55 = 228.4025$
 $21.65 \times 10.65 = 230.5725$
 合計 = 458.9750 $\times \frac{1}{2} = 229.4875 \text{ m}^2$

③ 1430-2
 $21.90 \times 10.75 = 235.1250$
 $21.90 \times 9.25 = 202.5750$
 $14.42 \times 1.80 = 25.9560$
 合計 = 463.6560 $\times \frac{1}{2} = 231.8280 \text{ m}^2$

④ 1430-3
 $21.75 \times 10.6 = 230.5500$
 $21.75 \times 9.15 = 199.0125$
 $16.25 \times 1.75 = 28.4375$
 合計 = 458.0000 $\times \frac{1}{2} = 229.0000 \text{ m}^2$

⑤ 1430-4
 $21.45 \times 10.75 = 230.5875$
 $21.45 \times 10.75 = 230.5875$
 合計 = 461.1750 $\times \frac{1}{2} = 230.5875 \text{ m}^2$

⑥ 1430-5
 $16.20 \times 0.55 = 8.9100$
 $21.45 \times 11.20 = 240.2400$
 $21.45 \times 10.85 = 232.7725$
 合計 = 481.8825 $\times \frac{1}{2} = 240.94125 \text{ m}^2$

⑦ 1430-12
 $16.25 \times 2.0 = 32.5000$
 $21.85 \times 11.0 = 240.3500$
 $21.85 \times 9.25 = 202.2125$
 合計 = 475.0625 $\times \frac{1}{2} = 237.53125 \text{ m}^2$

昭和42年8月10日

製作者 彦根市企画部南室課
 技術員 林勝美

申請人 彦根市本町四六番地
 井伊直

彦根市長 井伊直

縮尺 1/300m

(大津地方事務局規定用紙) 彦根市

043815

地番

1430-~~1430-7~~ 36

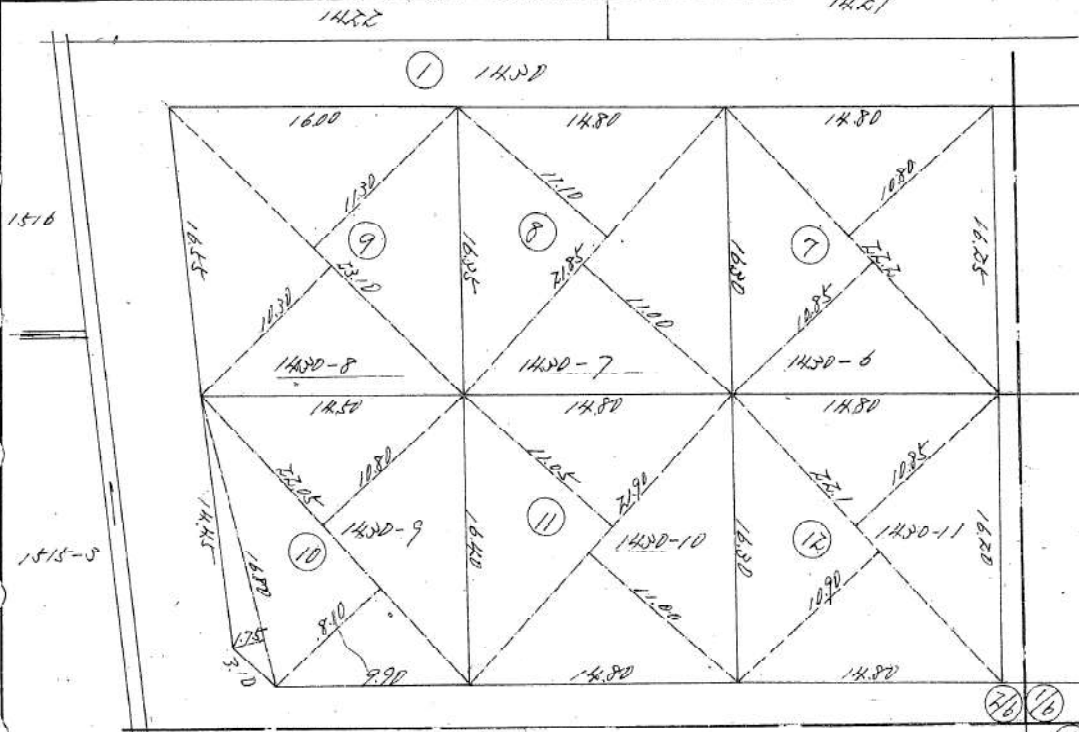
地積測量図

3/9

S42 2.29

土地の所在

彦根市南川頼町字上藤原



⑦---1430-6
 $22.20 \times 10.85 = 240.9700$
 $22.20 \times 10.80 = 239.7600$
 合計 = 480.7300 $\times \frac{1}{2} = 240.3650m^2$

⑧---1430-7
 $21.85 \times 11.00 = 240.3500$
 $21.85 \times 11.10 = 242.5350$
 合計 = 482.8850 $\times \frac{1}{2} = 241.4425m^2$

⑨---1430-8
 $23.10 \times 10.30 = 237.9300$
 $23.10 \times 11.30 = 261.0300$
 合計 = 498.9600 $\times \frac{1}{2} = 249.4800m^2$

⑩---1430-11
 $22.10 \times 10.85 = 239.7950$
 $22.10 \times 10.90 = 240.8900$
 合計 = 480.6850 $\times \frac{1}{2} = 240.3425m^2$

⑪---1430-10
 $21.90 \times 11.05 = 241.9950$
 $21.90 \times 11.00 = 240.9000$
 合計 = 482.8950 $\times \frac{1}{2} = 241.4475m^2$

⑫---1430-9
 $22.05 \times 10.80 = 238.1400$
 $22.05 \times 8.10 = 178.6050$
 $16.80 \times 1.75 = 29.4000$
 合計 = 446.1450 $\times \frac{1}{2} = 223.0725m^2$

作製年月日
 昭和42年8月10日

作製者
 彦根市企画部南苑課
 技術実林 勝

申請人
 彦根市長 井伊直

彦根市本町四六番地
 彦根市印

縮尺 1/300m

(大津地方法務局鑑定用紙)

彦根市

043816

1430-1-36

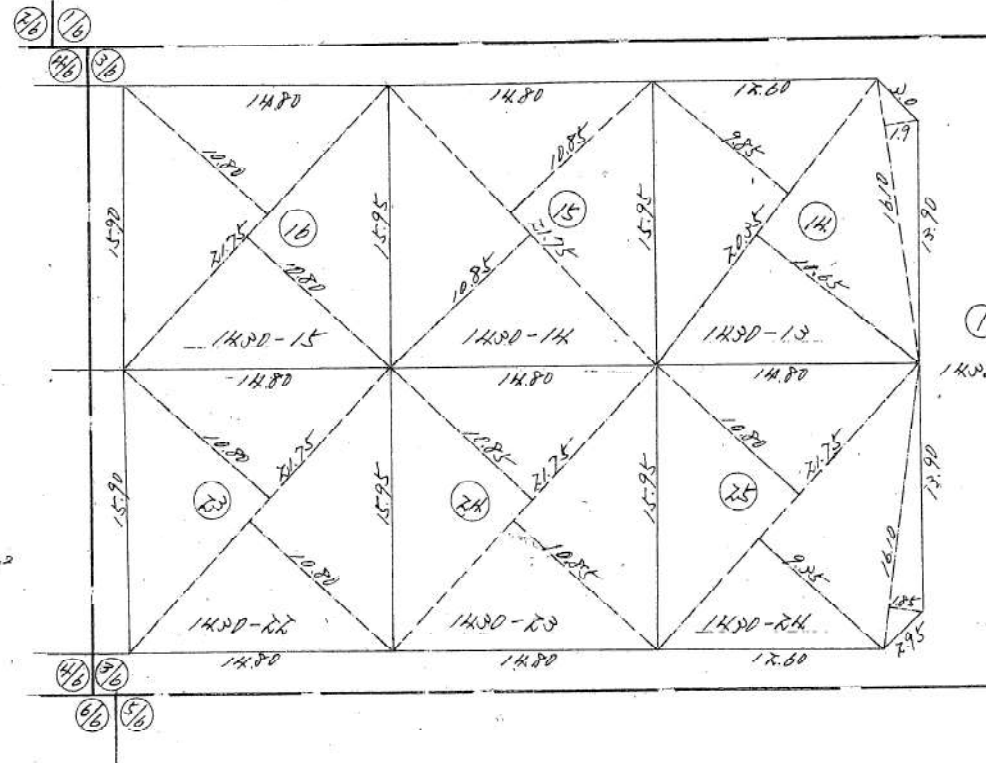
地積測量図

4/7

542 2.29

地番 1430-10 1430-15
1430-22 1430-24

土地の所在 彦根市南川瀬町字上藤原



⑭---1430-13
 $16.10 \times 1.90 = 30.5900$
 $20.25 \times 1.65 = 33.4125$
 $20.25 \times 9.85 = 200.4475$
 合計 = 464.4500 $\times \frac{1}{2} = 232.2250 \text{ m}^2$

⑮---1430-14
 $21.75 \times 10.85 = 235.9875$
 $21.75 \times 10.85 = 235.9875$
 合計 = 471.9750 $\times \frac{1}{2} = 235.9875 \text{ m}^2$

⑯---1430-15
 $21.75 \times 10.80 = 234.9000$
 $21.75 \times 10.80 = 234.9000$
 合計 = 469.8000 $\times \frac{1}{2} = 234.9000 \text{ m}^2$

㉓---1430-22
 $21.75 \times 10.80 = 234.9000$
 $21.75 \times 10.80 = 234.9000$
 合計 = 469.8000 $\times \frac{1}{2} = 234.9000 \text{ m}^2$

㉔---1430-23
 $21.75 \times 10.85 = 235.9875$
 $21.75 \times 10.85 = 235.9875$
 合計 = 471.9750 $\times \frac{1}{2} = 235.9875 \text{ m}^2$

㉕---1430-24
 $21.75 \times 10.80 = 234.9000$
 $21.75 \times 9.35 = 203.3625$
 $16.10 \times 1.85 = 29.7850$
 合計 = 468.0475 $\times \frac{1}{2} = 234.02375 \text{ m}^2$

縮尺 1/300m

(大津地方事務局規定用紙)

彦根市

昭和42年8月10日
 彦根市企画部 南谷課
 技術責任者 林勝美
 申請人 彦根市長 井伊直
 彦根市本町四六番地

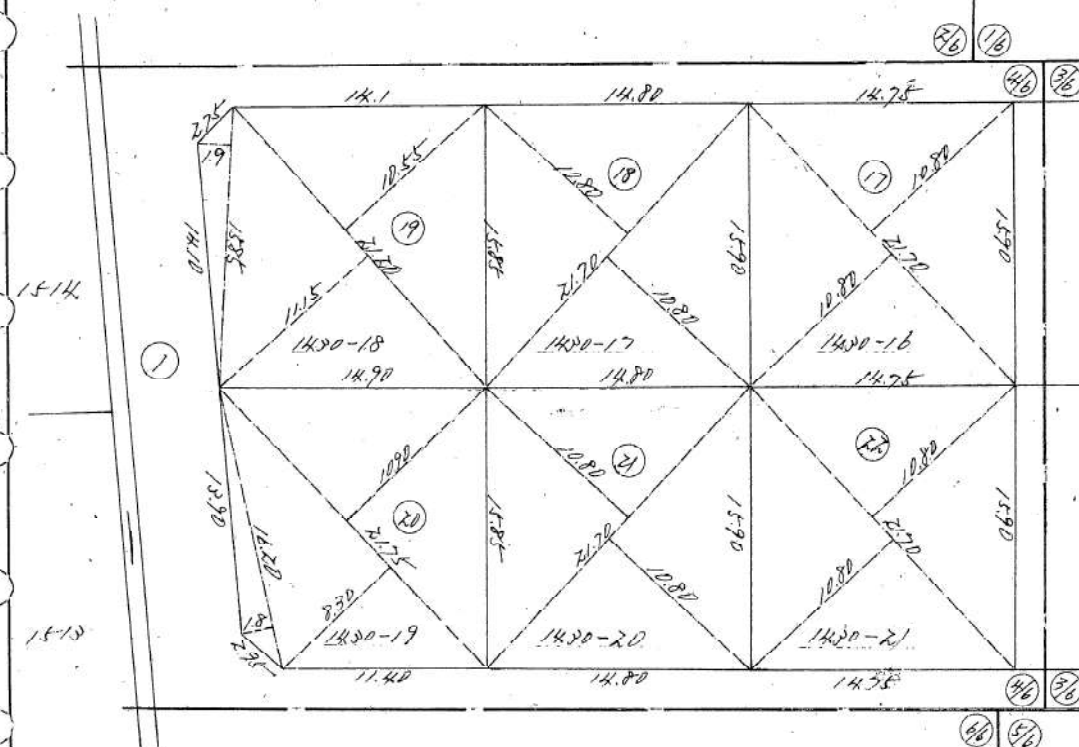


043817

地積測量図

5/7 S42.8.29

地番	1430-76, 1430-77, 36
土地の所在	彦根市彦根町四番地



①⑦ 1430-16
 $21.7 \times 10.8 = 234.3600$
 $21.7 \times 10.8 = 234.3600$
 合計 = $468.7200 \times \frac{1}{2} = 234.3600m^2$

①⑧ 1430-17
 $21.7 \times 10.8 = 234.3600$
 $21.7 \times 10.8 = 234.3600$
 合計 = $468.7200 \times \frac{1}{2} = 234.3600m^2$

①⑨ 1430-18
 $21.2 \times 10.55 = 223.6600$
 $21.2 \times 11.15 = 236.3800$
 $15.85 \times 1.90 = 30.1150$
 合計 = $490.1550 \times \frac{1}{2} = 245.0775m^2$

②⑩ 1430-19
 $21.75 \times 10.90 = 237.0750$
 $21.75 \times 8.80 = 191.5250$
 $16.20 \times 1.80 = 29.1600$
 合計 = $446.7600 \times \frac{1}{2} = 223.3800m^2$

②⑪ 1430-20
 $21.7 \times 10.8 = 234.3600$
 $21.7 \times 10.8 = 234.3600$
 合計 = $468.7200 \times \frac{1}{2} = 234.3600m^2$

②⑫ 1430-21
 $21.7 \times 10.8 = 234.3600$
 $21.7 \times 10.8 = 234.3600$
 合計 = $468.7200 \times \frac{1}{2} = 234.3600m^2$

作製年月日 昭和42年8月10日
 作製者 彦根市企画部南奈評
 技術員 林勝
 申請人 彦根市本町四六番地 井伊直
 長彦 根市 印市 藤

縮尺 1/300m

(大津地方事務局指定用紙) 彦根市

043818 1430-1 ~ -36

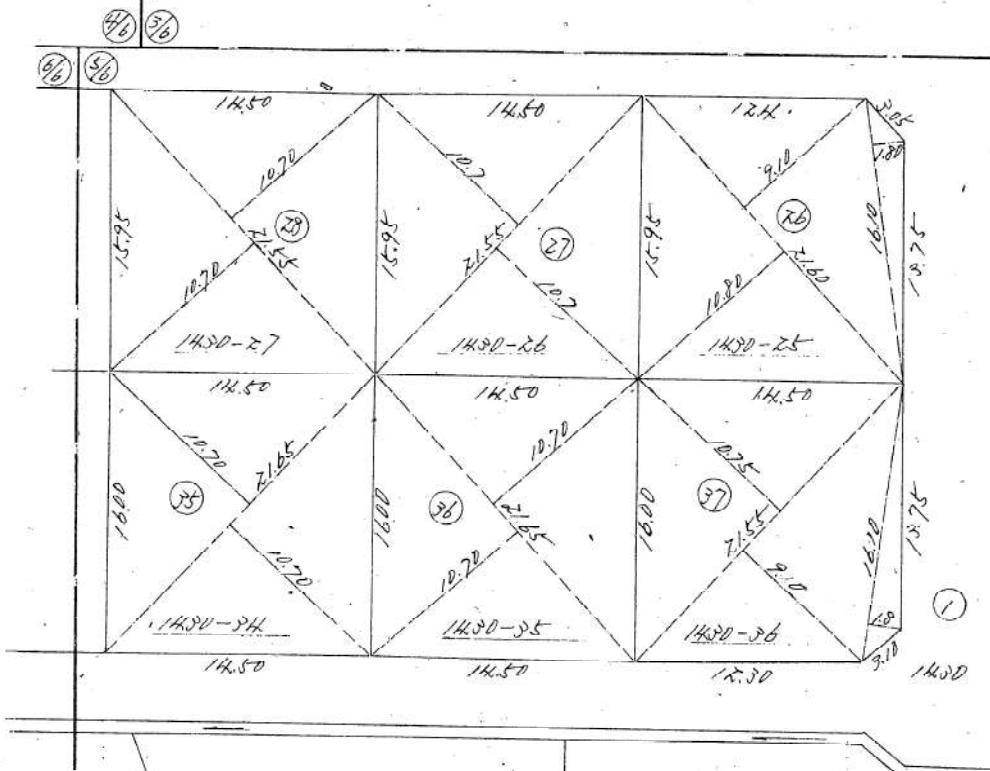
地積測量図

6/7

542229

地番 ~~1430-25 1430-27~~
1430-25 1430-26

土地の所在 彦根市南川瀬町字上藤原



②⑤ 1430-25
 $16.1 \times 1.80 = 28.9800$
 $21.6 \times 9.10 = 196.5600$
 $21.6 \times 10.8 = 233.2800$
 合計 = 458.8200 $\times \frac{1}{2} = 229.4100 \text{ m}^2$

②⑦ 1430-26
 $21.55 \times 10.7 = 230.5850$
 $21.55 \times 10.7 = 230.5850$
 合計 = 461.1700 $\times \frac{1}{2} = 230.5850 \text{ m}^2$

②⑧ 1430-27
 $21.55 \times 10.7 = 230.5850$
 $21.55 \times 10.7 = 230.5850$
 合計 = 461.1700 $\times \frac{1}{2} = 230.5850 \text{ m}^2$

②⑨ 1430-34
 $21.65 \times 10.7 = 231.6550$
 $21.65 \times 10.7 = 231.6550$
 合計 = 463.3100 $\times \frac{1}{2} = 231.6550 \text{ m}^2$

②⑩ 1430-35
 $21.65 \times 10.7 = 231.6550$
 $21.65 \times 10.7 = 231.6550$
 合計 = 463.3100 $\times \frac{1}{2} = 231.6550 \text{ m}^2$

②⑪ 1430-36
 $21.55 \times 10.75 = 231.0625$
 $21.55 \times 9.10 = 196.1050$
 $16.10 \times 1.80 = 28.9800$
 合計 = 456.1475 $\times \frac{1}{2} = 228.07375 \text{ m}^2$

昭和42年8月10日

作製者

彦根市企画部 南彦評
 技師 林 勝
 申請人

彦根市長 井伊直

彦根市本町四六番地

長彦之根印市縣

縮尺 1/300m

(大津地方事務局規定用紙)

彦根市

043819

地番 1430-37 1430-38

地積測量図

7/7

S 42 29

土地の所在 彦根市南川頼町字上藤原

昭和42年8月10日

作製年月日

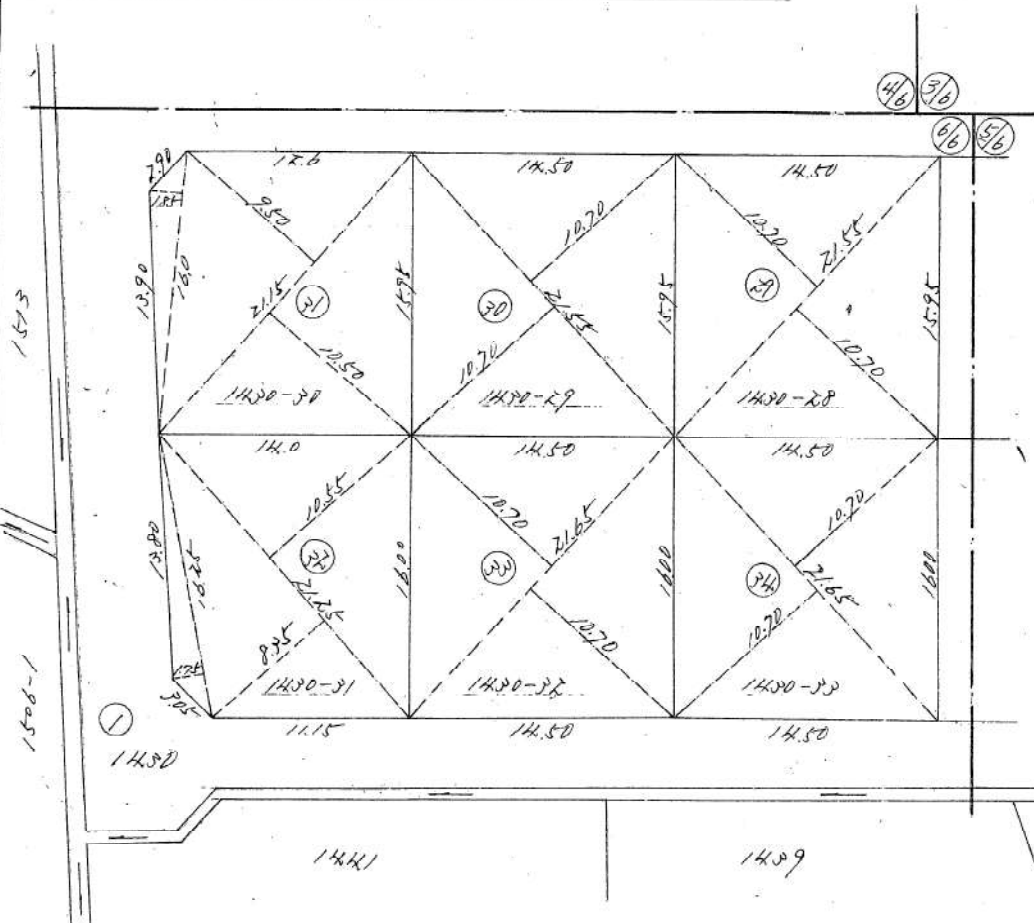
作製者

彦根市企画部南谷課
技師 林 勝

申請人

彦根市長 井伊直

彦根市印



⑳ --- 1430-28
 $21.55 \times 10.70 = 230.5850$
 $21.55 \times 10.70 = 230.5850$
 合計 = 461.1700 $\times \frac{1}{2} = 230.5850 \text{ m}^2$

㉑ --- 1430-29
 $21.55 \times 10.7 = 230.5850$
 $21.55 \times 10.7 = 230.5850$
 合計 = 461.1700 $\times \frac{1}{2} = 230.5850 \text{ m}^2$

㉒ --- 1430-30
 $21.15 \times 9.50 = 200.9250$
 $21.15 \times 10.50 = 222.0750$
 $16.00 \times 1.85 = 29.6000$
 合計 = 452.6000 $\times \frac{1}{2} = 226.3000 \text{ m}^2$

㉓ --- 1430-31
 $21.25 \times 10.55 = 224.1875$
 $21.25 \times 0.95 = 20.1875$
 $16.25 \times 1.75 = 28.4375$
 合計 = 472.8125 $\times \frac{1}{2} = 236.40625 \text{ m}^2$

㉔ --- 1430-32
 $21.65 \times 10.70 = 231.6550$
 $21.65 \times 10.70 = 231.6550$
 合計 = 463.3100 $\times \frac{1}{2} = 231.6550 \text{ m}^2$

㉕ --- 1430-33
 $21.65 \times 10.7 = 231.6550$
 $21.65 \times 10.7 = 231.6550$
 合計 = 463.3100 $\times \frac{1}{2} = 231.6550 \text{ m}^2$

縮尺 1/300m

(大津地方事務局検定用紙)

彦根市